

Journée de perfectionnement Eleveurs canins

Les maladies héréditaires oculaires canines (MHOC)

Samedi 14 Septembre 2019

CONTEXTE

Les Maladies Héréditaires Oculaires Canines (MHOC) sont nombreuses et variées. Certaines peuvent avoir un impact important sur la vision du chien. Le caractère génétique de ces maladies compromet le statut reproducteur de l'animal atteint. Le dépistage de ces maladies est nécessaire pour limiter leur transmission.

PUBLIC CONCERNE

Eleveurs canins. 30 personnes maximum

OBJECTIFS DE FORMATION

Etre capable, à l'issue de la formation, de :

- connaître les différents modes de transmission des maladies génétiques
- connaître les tests de dépistage des maladies Héréditaires Oculaires Canines
- connaître et savoir dépister les principales MHOC

INTERVENANTS

Responsable pédagogique : Dr Sabine Chahory (MC en Ophtalmologie, PhD, Dipl ECVO, ENVA)

Intervenants : Dr Gilles Chaudieu (Praticien spécialiste en ophtalmologie, Dipl ECVO, Chamalières), Dr Lucie Chevallier (MC en Génétique moléculaire et médicale, PhD, ENVA), Dr Marc Verneuil (Praticien spécialiste en ophtalmologie, Dipl DESV, Président de l'association AFEP-MHOC, Le Muy)

PROGRAMME

08h45 - 09h00 Accueil

09h00 - 09h30 Rappels sur l'information génétique : ADN, gènes, allèles, génotype, transmission des caractères (L Chevallier)

09h30 - 10h00 Maladies héréditaires, les différents modes de transmission et leur impact sur la sélection des reproducteurs (L Chevallier)

10h00 - 10h30 *Pause café*

10h30 - 11h00 Les tests génétiques de dépistage des maladies oculaires ; Les panels de tests, intérêts ? (L Chevallier)

11h00 - 11h30 Anatomie et embryologie de l'œil du chien (S Chahory)

11h30 - 12h00 Présentation du certificat AFEP-MHOC et ECVO (M. Verneuil et G Chaudieu)

12h00 - 12h20 Les malpositions palpébrales (G Chaudieu)

12h20 - 12h40 La kératoconjonctivite sèche (S Chahory)

12h40 - 13h00 Discussion

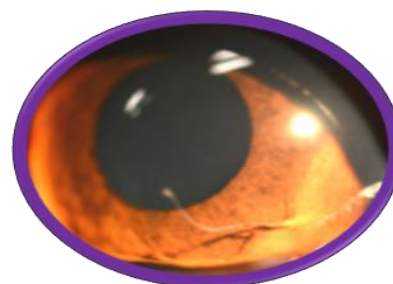
13h00 - 14h00 *Pause déjeuner [Buffet sur place]*

14h00 - 14h20 Les dystrophies cornéennes (G Chaudieu)

14h20 - 14h40 La persistance de la membrane pupillaire (PMP) (S Chahory)

14h40 - 15h10 Le glaucome primaire (S Chahory)

15h10 - 15h30 La persistance du vitré primaire hyperplasique et de la tunique vasculaire du cristallin (PHPV/PHTVL) (G Chaudieu)



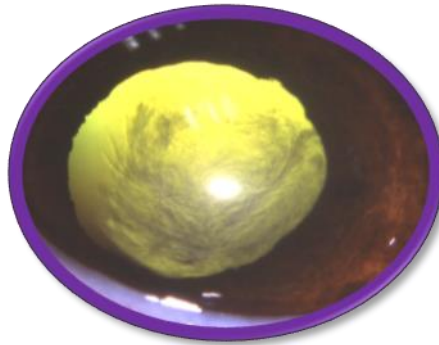
15h30 - 16h00 *Pause café*

16h00 - 16h30 Les cataractes (G Chaudieu)

16h30 - 16h50 La luxation primaire du cristallin (S Chahory)

16h50 - 17h20 Les atrophies progressives de la rétine (G Chaudieu)

17h20 - 17h30 Discussion



INFORMATIONS PRATIQUES

Droits d'inscription : 85 € Déjeuner inclus

Lieu : Ecole nationale vétérinaire d'Alfort - Amphithéâtre Brion

Modalités d'apprentissage : Exposés 100 %

Renseignements complémentaires :

Virginie PIQUEREL ☎ 01 43 96 70 38 ✉ virginie.piquerel@vet-alfort.fr